

Stiftung St. Anna



Annahof Aegeri



«Erholen und geniessen...»

Rehabilitation – Ferien – Pflege





«Gerne ankommen...»

Weil wir uns auf Sie freuen.

***Sie wollen sich erholen, Kräfte sammeln und Ihrer Gesundheit etwas gönnen.
Oder einfach einmal einen Kurhalt einlegen und ausspannen...***

Der Annahof Aegeri ist ein Kurhaus für Rehabilitation und Ferien mit einem grossartigen Blick auf den Ägerisee, die Berge und das idyllisch gelegene Unterägeri. In weniger als 40 Minuten sind Sie aus Luzern oder Zürich bei uns – oder Ihre Angehörigen bei Ihnen.

Ob nach einer Krankheit, einer Operation oder einfach so. Im Annahof Aegeri finden Sie Ruhe, Erholung und die pflegerische Betreuung, die Sie wünschen. Weil wir möchten, dass Sie gerne in unserem Haus ankommen.

Schön, Sie als Gast bei uns zu haben.



Aufgestellte Gastgeber, helle und freundliche Gästezimmer, kulinarische Erlebnisse und noch vieles mehr erwartet Sie im Annahof Aegeri.

Nahezu alle unsere 32 Gästezimmer sind nach Süden ausgerichtet. Einige verfügen über einen verglasten Balkon, von dem Sie eine wunderbare Aussicht auf das Ägerital geniessen können. Ob ein einfaches Einzelzimmer mit Nasszelle, ein Doppelzimmer mit Dusche/WC, Telefon und TV oder eine elegante Suite – Sie haben die Wahl. Der stilvoll eingerichtete Speisesaal, die öffentliche Cafeteria und unsere gemütlichen Aufenthaltsräume laden zum Lesen, Karten spielen und zum persönlichen Gespräch ein.

Gutes Essen erholt Körper und Geist. Deshalb legen wir grossen Wert auf eine gesunde, ausgewogene und feine Küche. Auf Ihren Wunsch bereitet Ihnen unser Küchenteam gerne spezifische Diäten und Ernährungsformen zu. Zudem steht Ihnen unsere hausinterne Ernährungsberaterin jederzeit gerne zur Verfügung.

Damit Sie Ihren Aufenthalt bei uns mit allen Sinnen geniessen können.

«Gesunde Aussichten...»
Weil Sinnes- und Gaumenfreuden kurieren.



Nach einem chirurgischen Eingriff oder einer längeren Krankheit begleiten wir Sie auf dem Weg zurück in den Alltag und unterstützen Sie dabei, Ihre Selbständigkeit bald wieder zu erlangen.

Unser diplomiertes Pflegepersonal steht Ihnen während 24 Stunden für Ihre persönliche Betreuung zur Verfügung. Bei Bedarf besucht Sie unser Hausarzt täglich. Die medizinische Versorgung ist rund um die Uhr gewährleistet und lässt keine Wünsche offen.

Zusammen mit unserem Physiotherapeuten fördern Sie Ihre Beweglichkeit, individuell abgestimmt auf Ihre persönliche Situation.

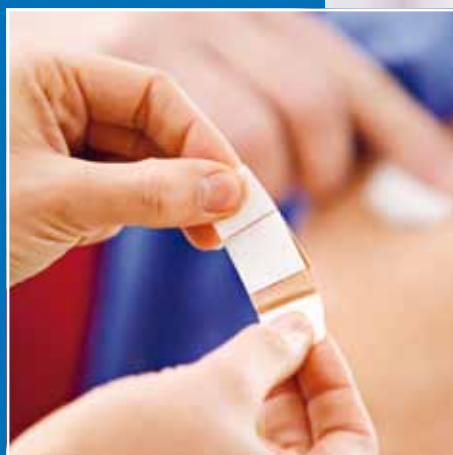
Wir sind auch für Sie da, wenn Sie oder Ihre Angehörigen sich für eine Zeit von einer Pflegesituation oder vom fordernden Alltag entlasten möchten. Als medizinisch geführtes Kurhaus sind wir von allen Krankenkassen anerkannt.

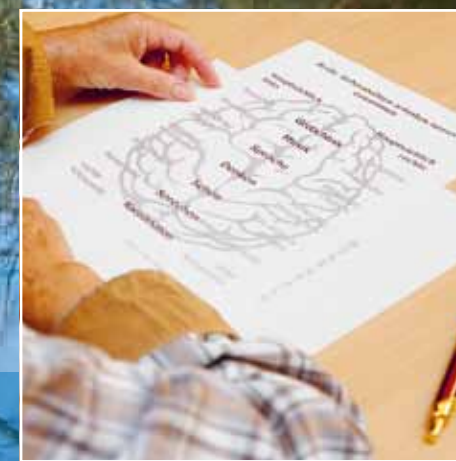
Auch der Besuch unseres hauseigenen Coiffeurs und unserer Podologin steht Ihnen jederzeit offen.

Damit Sie während Ihrer Rehabilitation vollumfänglich gepflegt sind.



«Gepflegt sein...»
Weil wir für Sie da sind.





Sie möchten eine schöne und kurierende Zeit verbringen. Eine idyllische Landschaft geniessen. Mit anderen Menschen gemeinsam etwas unternehmen...

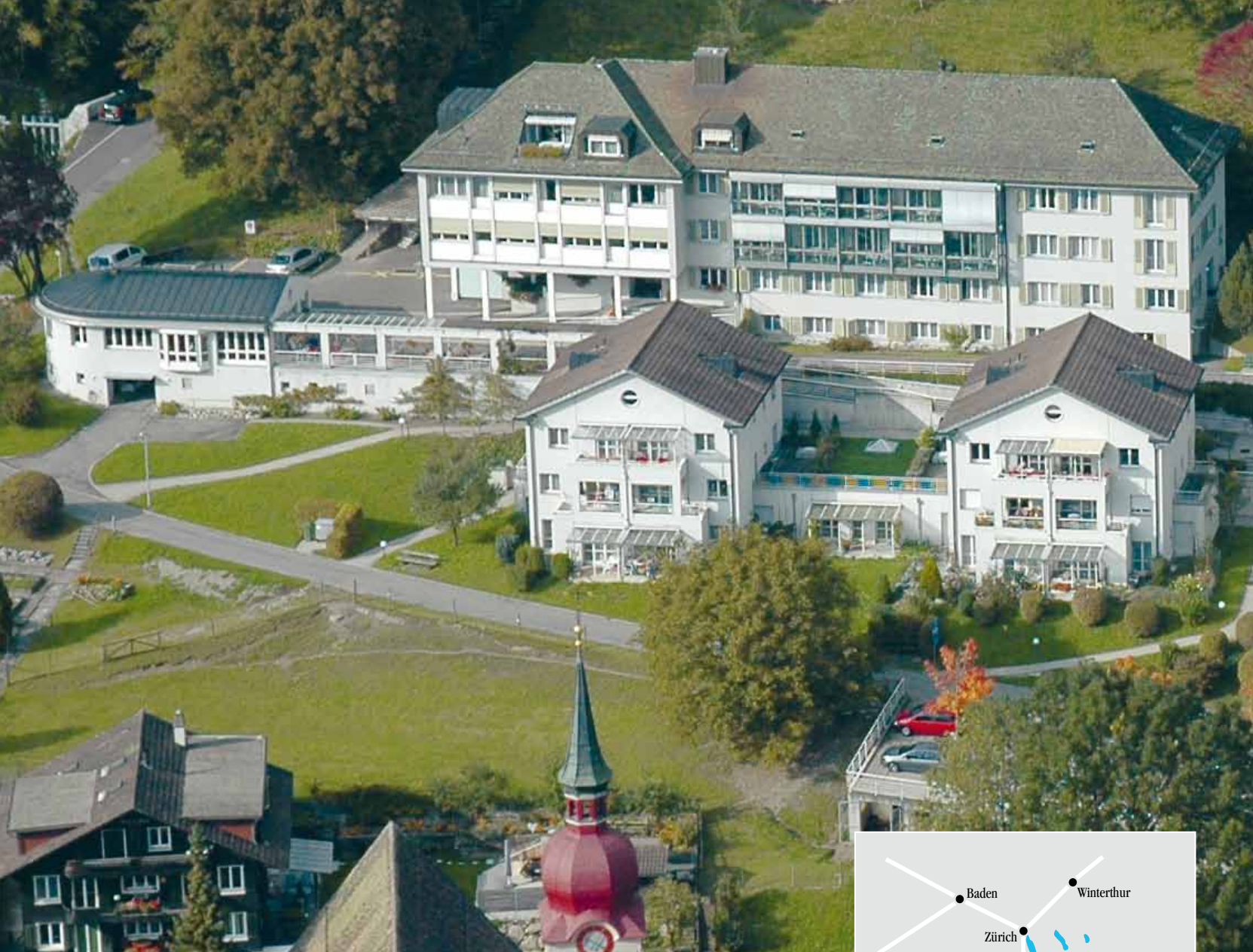
Gelegenheiten dazu bietet Ihnen Ihr Kurhalt im Annahof Aegeri zuhauf. Geniessen Sie die Aussicht vom Frühstückstisch auf den Ägerisee. Flanieren Sie entspannt durchs nahe Dorf und erkunden Sie mit Bus und Schiff auf begleiteten Ausflügen das schöne, über der Nebelgrenze liegende Tal.

Unser Haus hat ein abwechslungsreiches Programm mit geselligen Aktivitäten zu bieten.

An Filmabenden und Gottesdiensten, bei Gedächtnistrainings und Entspannungsgymnastik oder am Internet-Corner lässt sich einfach Bekanntheit mit anderen Gästen schliessen.

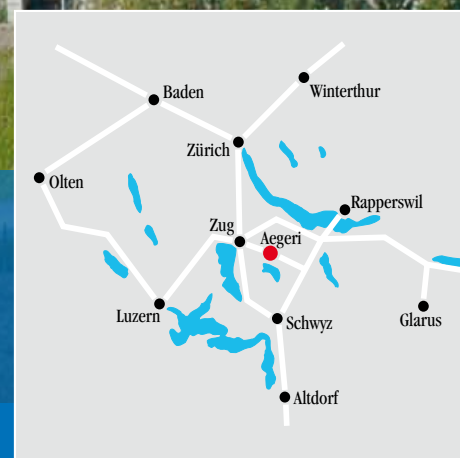
Damit Sie sich erholen und wieder neue Energie tanken können.

«Frischen Atem schöpfen...»
Weil Sie in unserer Umgebung Erholung finden.



«Bleiben wollen...»

Weil Sie sich wohl fühlen.



Wir sind ein Kurhaus für Rehabilitation, Ferien und Pflege. Die Trägerorganisation des Annahofs ist die privatrechtliche, konfessionsneutrale Stiftung St. Anna.

Neben dem Annahof Aegeri betreibt die Stiftung auch die Alterssiedlung St. Anna mit 31 alters- und behindertengerechten Wohnungen in unmittelbarer Nähe des Annahofs Aegeri.

Der Annahof Aegeri ist als medizinisch geführtes Kurhaus bei allen Krankenkassen anerkannt.

So finden Sie uns:

Der Annahof Aegeri befindet sich im Dorf Unterägeri, das auf rund 750 m.ü.M. am Rande des Ägerisees liegt.

Kontakt, weitere Informationen und Reservationen:

Annahof Aegeri
St. Anna 10
CH-6314 Unterägeri
Tel. +41 41 754 64 00
Fax +41 41 754 64 19
info@annahof.ch
www.annahof.ch



Annahof Aegeri
St. Anna 10
CH-6314 Unterägeri
Tel. +41 41 754 64 00
Fax +41 41 754 64 19
info@annahof.ch
www.annahof.ch